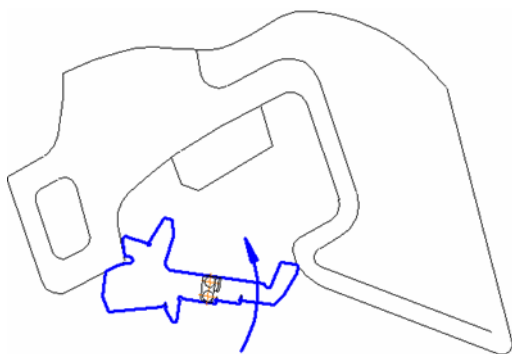
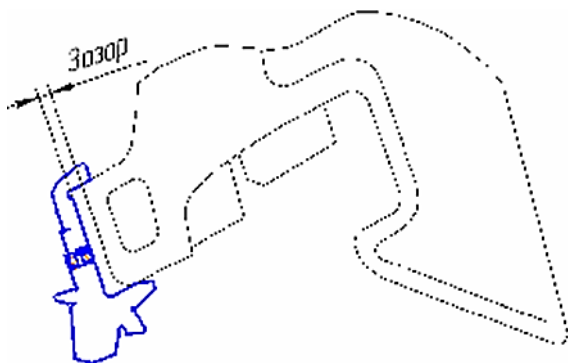


Порядок проверки автосцепки САЗ шаблоном 873



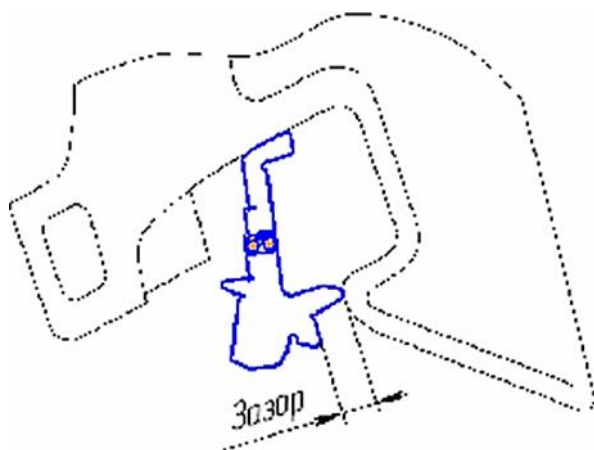
Проверка 1 - Контролируют ширину зева, которая считается достаточной, если шаблон, приложенный к углу малого зуба (рисунок 1), другим своим концом не проходит мимо носка большого зуба;

Рисунок 1



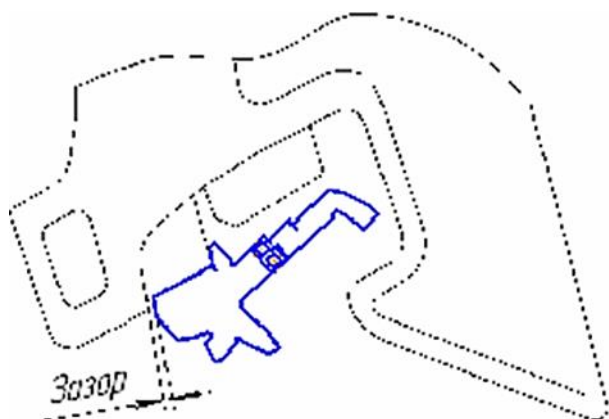
Проверка 2 - Проверяют длину малого зуба, которая считается нормальной, если шаблон не надевается на зуб полностью, т. е. имеется зазор (рисунок 2). **Проверку производят на расстоянии 80 мм вверх и вниз от продольной оси автосцепки;**

Рисунок 2



Проверка 3 - Проверяют расстояние от ударной стенки зева до тяговой поверхности большого зуба, которое считается нормальным, если шаблон не входит в пространство между ними, т. е. имеется зазор (рисунок 3). Проверку производят в средней части большого зуба на высоте **80 мм вверх и вниз от середины** (проверка против окна для лапы замкодержателя не производится);

Рисунок 3



Проверка 4 - Контролируют толщину замка, которая считается нормальной, если вырез в шаблоне меньше этой толщины, т. е. имеется зазор (рисунок 4);

Рисунок 4

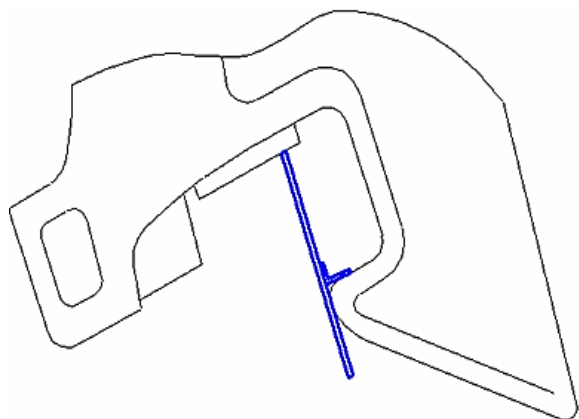


Рисунок 5

Проверка 5 - Проверяют действие предохранителя от саморасцепа, для чего шаблон устанавливают перпендикулярно к ударной стенке зева автосцепки так, чтобы шаблон одним концом упирался в лапу замкодержателя, а угольником в тяговую поверхность большого зуба (рисунок 5). **Предохранитель годен, если замок при нажатии на него уходит в карман головы автосцепки не более чем на 20 мм и не менее чем на 7 мм.**

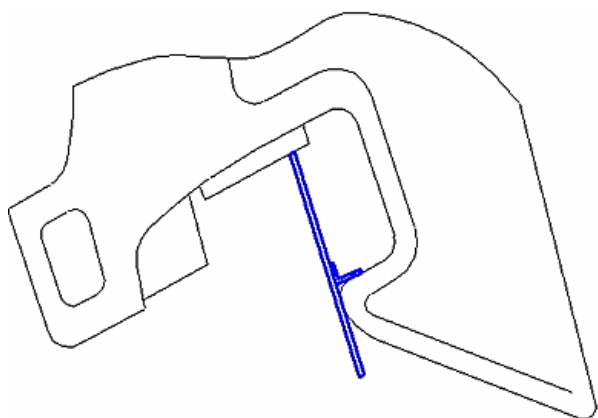


Рисунок 6

Проверка 6 - Сохраняя такое же положение шаблона, проверяют действие механизма на удержание замка в расцепленном состоянии до разведения вагонов (рисунок 6), для чего поворачивают валик подъемника до отказа и затем отпускают его. Автосцепка годна, если замок удерживается в верхнем положении, а после прекращения нажатия шаблоном на лапу опускается под действием собственного веса в нижнее положение.

Шаблон 873 можно проверить разницу по высоте между продольными осями сцепленных автосцепок. Для проверки шаблон концом 1 (рисунок 7) упирают снизу в замок автосцепки, расположенной выше.

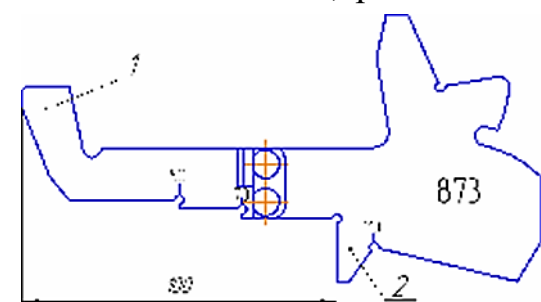


Рисунок 7

Если при этом между выступом 2 шаблона и низом замка расположенной ниже другой автосцепки будет зазор (рисунок 8), то разница между продольными осями автосцепок составляет менее 100 мм.

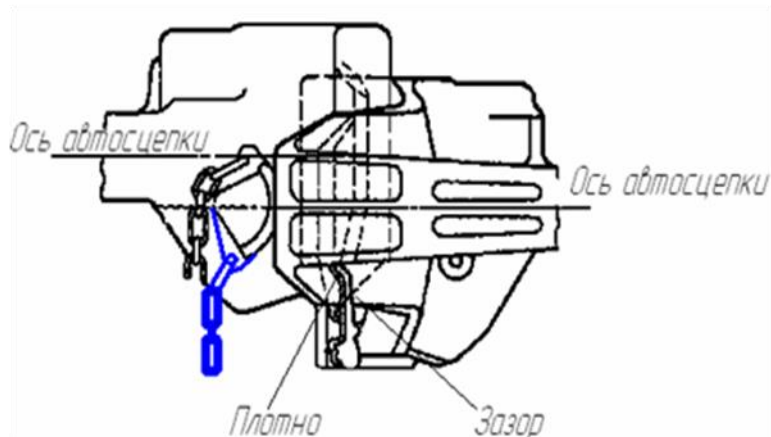


Рисунок 8 Проверка разницы по высоте между продольными осями сцепленных автосцепок шаблоном 873